



altro

the future is safer with altro

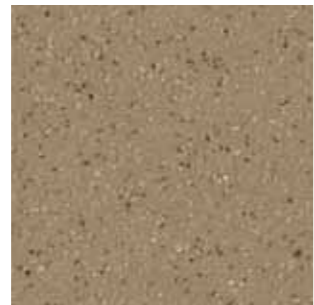
# Altro Suprema™ II med förbättrad städbarhet



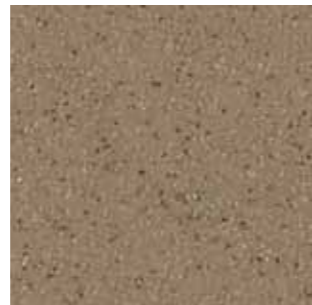
R10 TRRL ≥ 36



Parchment SU2041  
WR267 / A1M20 / LRV 45



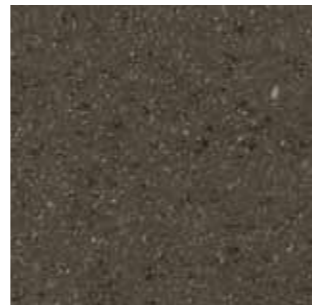
Wheat SU2051  
WR281 / A1M225 / LRV 36



Prairie SU2044  
WR279 / A1M20 / LRV 31



Loam SU2047  
WR260 / A1M260 / LRV 8



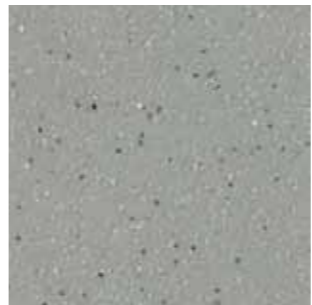
Olive SU2048  
WR263 / A1M89 / LRV 14



Caspian SU2038  
WR194 / A1M71 / LRV 18



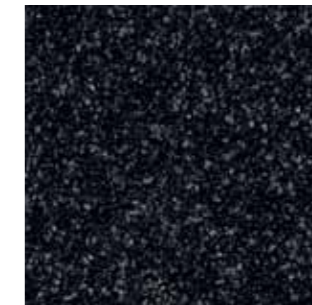
Bluebird SU2037  
WR231 / A1M73 / LRV 10



Dew SU2036  
WR191 / A1M191 / LRV 45



Shell SU2055  
WR268 / A1M79 / LRV 39



Raven SU2054  
WR277 / A1M100 / LRV 7



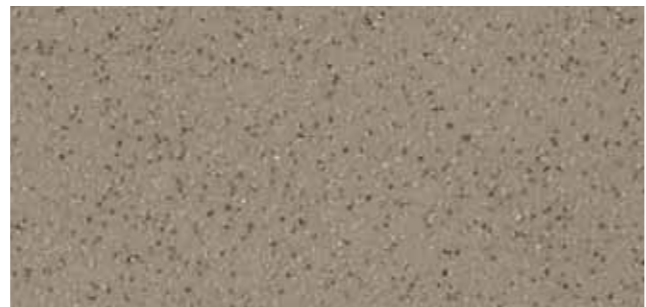
Melon SU2061  
WR271 / A1M271 / LRV 33



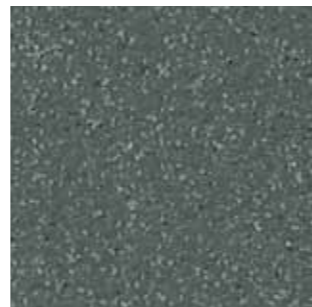
Honey SU2053  
WR152 / A1M152 / LRV 32



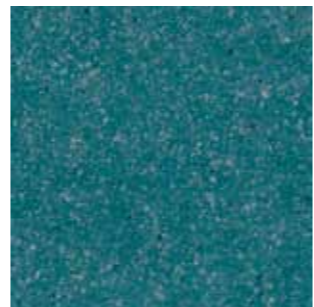
Paprika SU2043  
WR278 / A1M42 / LRV 13



Oatmeal SU2046  
WR265 / A1M265 / LRV 38



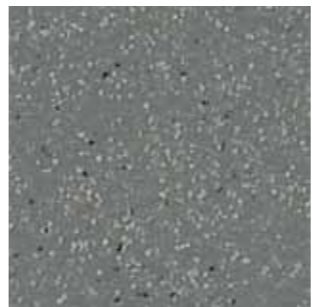
Vine SU2035  
WR233 / A1M233 / LRV 20



Aegean SU2057  
WR270 / A1M56 / LRV 23



Bubble SU2039  
WR285 / A1M203 / LRV 34



Wolf SU2050  
WR261 / A1M81 / LRV 29



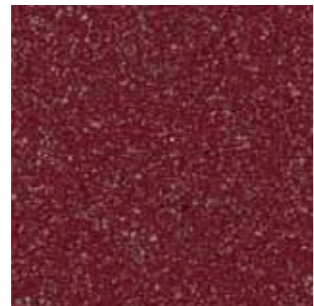
Shadow SU2056  
WR269 / A1M84 / LRV 24



Malibu SU2062  
WR272 / A1M272 / LRV 26



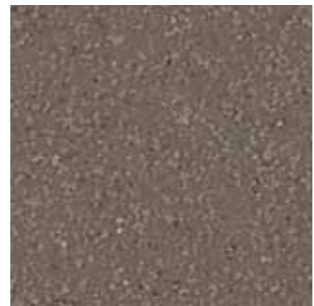
Cocoa SU2060  
WR62 / A1M62 / LRV 10



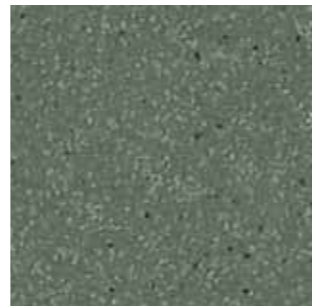
Poppy SU2045  
WR280 / A1M238 / LRV 10



Sugar SU2042  
WR284 / A1M01 / LRV 65



Taupe SU2040  
WR282 / A1M239 / LRV 23



Fennel SU2049  
WR262 / A1M154 / LRV 25



Meadow SUI2072  
WR233 / A1M233 / LRV 21



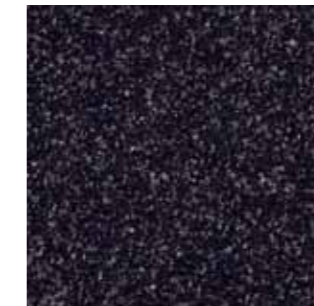
Bluewater SUI2073  
WR194 / A1M71 / LRV 17



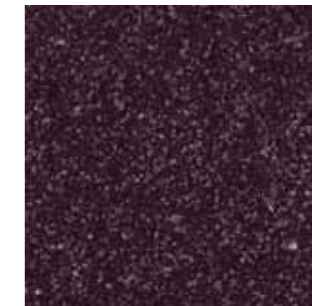
Cotton SUI2071  
WR284 / A1M01 / LRV 65



Moon SUI2065  
WR191 / A1M191 / LRV 44



Platinum SUI2064  
WR201 / A1M84 / LRV 24



Fossil SUI2067  
WR232 / A1M82 / LRV 12



Tangerine SU2052  
WR273 / A1M273 / LRV 20



Calico SUI2069  
WR283 / A1M20 / LRV 52



Earth SUI2066  
WR282 / A1M239 / LRV 23



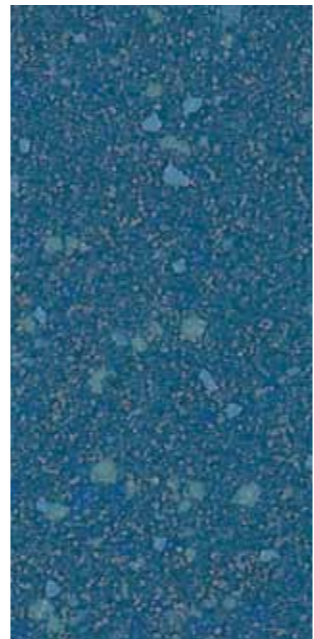
Lava SUI2070  
WR260 / A1M260 / LRV 8



Owl SUI2068  
WR20 / A1M20 / LRV 40



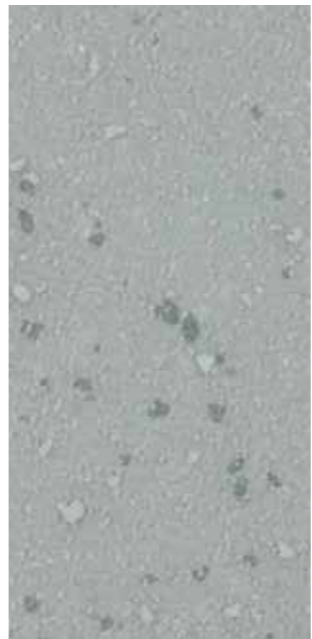
Meadow SUI2072  
WR233 / A1M233 / LRV 21



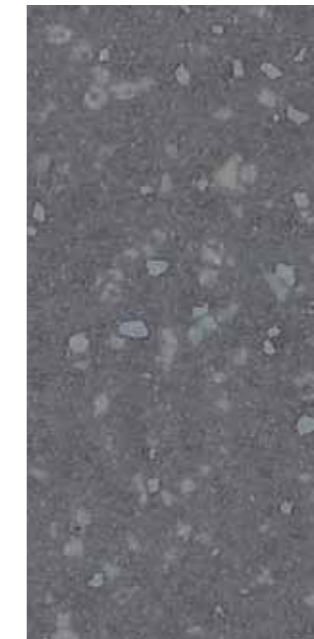
Bluewater SUI2073  
WR194 / A1M71 / LRV 17



Cotton SUI2071  
WR284 / A1M01 / LRV 65



Moon SUI2065  
WR191 / A1M191 / LRV 44



Platinum SUI2064  
WR201 / A1M84 / LRV 24



Fossil SUI2067  
WR232 / A1M82 / LRV 12

OBS! Exakta färgnyanser kan inte garanteras på provbitarna. Be att få större prover av det golvalternativ du är intresserad av, eller besök [www.altro.se/suprema](http://www.altro.se/suprema)

Förkortningar: LRV=Reflektionsvärde, WR=Svetstråd, A1M=Tätningssmassa

# NYA Altro Suprema™ II säkerhetsgolv

## Färg och Design

- 40 färger, varav ett antal chippade för fler designval
- Utan glans och glitter som traditionella säkerhetsgolv har
- Banbrytande färgbeständighet

## Vi presenterar NYA Altro Easyclean Maxis PUR™ teknologin för långsiktig, industriledande städbarhet

- Epokgörande smutsavstötning som räcker länge
- Banbrytande stegsäkerhet under golvet hela livslängd
- Resistent mot de flesta fläckar och kemikalier

## Utvecklad för hållbarhet

- Innehåller biomykrogörare från förnybara källor
- Innehåller återvunnet material
- Uppnår högsta möjliga BRE Global allmänna miljöklassning, A+/A

## Idealisk då både utseende och säkerhet är viktiga

- Receptioner
- Korridorer
- Allmänna mötesplatser
- Vårdutrymmen
- Utbildning
- Sjukvård
- Fritidslokaler

“Färgerna i Altro Suprema II har tagits fram för att tillmötesgå dagens och framtidens interiörtrender. De har valts med tanke på internationella arkitekter och formgivare och en strävan att fortsätta skapa unika och tekniskt överlägsna säkerhetsgolv tillsammans med Altro.”

**Sonia Novak - Kreativ chef på Brindley Novak Consultancy**



the future is safer with altro

NYTT  
40 färger

Altro Suprema™ II  
Säkerhetsgolv

www.altro.se



R10



## Altro Suprema™ II säkerhetsgolv

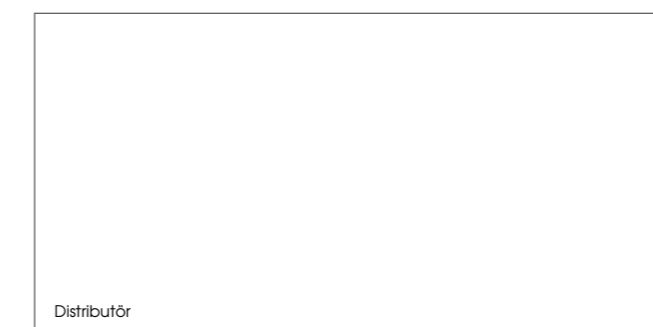
|  |  |   |   |
|--|--|---|---|
| Golvtyp<br>Golvtype                            |  | EN 13845/<br>EN 13553                         | Säkerhetsgolv<br>Sikkerhedsgulv   |
| Användarklass<br>Klassificering for brug       |  | EN 685  | 34 & 43   |
| Stegsäkerhet<br>Glide modstand*                |  | TRRL<br>EN 13845<br>EN 13893<br>DIN 51130     | >36<br>ES1<br>DS<br>R10   |
| Tjocklek<br>Tykkelse                           |  | EN 428  | 2 mm  |
| Flexibilitet<br>Flexibilitet                   |  | EN 435  | Godkänd<br>godkendt   |
| Slityta<br>Slid lag                            |  | EN 429  | 0.8 mm  |
| Vikt<br>Vægt                                   |  | EN 430  | 2.4 kg/m <sup>2</sup>   |
| Storlek per rulle<br>Rulle mål                 |  | EN 426  | 2 m x 20 m = 40 m <sup>2</sup>  |
| Ljustålighet<br>Lysægtighed                    |  | EN 20105-B02                                  | >6  |
| Ljudisolering<br>Lydisolering                  |  | ISO 140-8                                     | 5 dB  |
| Slitstyrka<br>Slid modstand                    |  | EN 13845                                      | <10% partiklar försvinner under 50000 cykler<br><Höjst 10 % partikeltab efter 50,000 rotationer |
| Intryckningsmärke<br>Fordybning                |  | EN 433  | < 0.10mm  |
| Brandklass<br>Brandklasse                      |  | EN 13501-1<br>EN ISO 9239-1<br>EN ISO 11925-2 | Klass Bfl s1 >8kW/m <sup>2</sup> Godkänd<br>Klasse Bfl s1 >8kW/m <sup>2</sup> godkendt          |
| Kemisk resistens<br>Kemikalie modstand**       |  | EN 423  | Bra<br>God  |
| Kontorstolsintryck<br>Kontorstolslid           |  | EN 425  | Godkänd<br>Godkendt   |
| Uppvärmning under golv<br>Under gulv varme     |  | EN 12667                                      | Godkänd<br>Egnet  |
| Elektrisk reaktion<br>Reaktion på elektricitet |  | EN 1815                                       | < 2 kV Antistatisk<br>< 2 kV Antistatisk  |
| Biocid<br>Biocid                               |  |   | Innehåller Integral biociddirektivet<br>Indeholder Integral biociddirektivet                    |

\* I våtutrymmen där man vill ha barfota stegsäkerhet som i duschar och runt simbassänger, se Altro Marine™ 20/120. Kontrollera även lokala byggregler och praxis.

\*\* Se upp med ketonaromatiska lösningsmedel. Kontakta Altro för tekniska råd angående motståndskraft mot fläckar och kemikalier.

### Installation och underhåll

Alla installationer skall utföras enligt Altros instruktioner för säkerhetsgolv och lokala regler. För råd om underhåll, se "Altro Safety Stödanvisningar". Om instruktionerna inte följs kan det påverka golvet's prestanda och stegsäkerhet.



För ytterligare information besök [www.altro.se/suprema](http://www.altro.se/suprema)



CE  
EN14041  
0120  
GB06/72664  
Manufactured by:  
Altro Ltd, Works Road  
Leitchworth Garden City  
SG5 1NW, United Kingdom